



Mestna občina Novo mesto



Župan

Seidlova cesta 1
8000 Novo mesto
tel.: 07 / 39 39 244, faks: 07 / 39 39 269
e-pošta: mestna.obcina@novomesto.si
www.novomesto.si

Številka: 371-35/2010-5 (1415)

Datum: 31.8. 2010

**OBČINSKI SVET
MESTNE OBČINE NOVO MESTO**

ZADEVA: PREDLOG SKLEPA O ZAZNAMBI JAVNEGA DOBRA NA NEPREMIČNI PARC. ŠT. 1696/5, K.O. GORENJA STRAŽA

NAMEN: sprejem sklepa

PRAVNA PODLAGA: Zakon o lokalni samoupravi (Uradni list RS, št. 94/2007 – UPB2, 27/2008 – Odl. U.S., 76/2008 – ZLS-O, 100/2008 – Odl.U.S. in 79/2009 – ZLS-P), Statut Mestne občine Novo mesto (Uradni list RS, št. 96/2008 – UPB2), Zakon o graditvi objektov (Uradni list RS, št. 102/04 (14/05 – popr.) – ZGO-UPB1, 92/05 – ZJC-B, 93/05 – ZVMS, 111/05 – Odl. US, 126/07, 57/09 – Skl. US in 108/09) Odlok o občinskih cestah v Mestni občini Novo mesto (Uradni list, RS, 63/2008)

POROČEVALEC: Jože Florijančič, Vodja oddelka za splošne zadeve

OBRAZLOŽITEV: v prilogi

PREDLOG SKLEPA: Občinski svet Mestne občine Novo mesto sprejme sklep:

1. Ugotovi se, da del nepremičnine parc. št. 1696/5, travnik v izmeri 4384 m², KO 1447 Gorenja Straža, predstavlja javno dobro lokalnega pomena.
2. Na delu nepremičnine parc. št. 1696/5, travnik v izmeri 4384 m², KO 1447 Gorenja Straža, po katerem v naravi poteka javna pot, se vknjiži lastninska pravica za Mestno občino Novo mesto, Seidlova cesta 1, Novo mesto, ter zaznamuje javno dobro lokalnega pomena.

Alojzij Muhič, dipl. ekon.
ŽUPAN



Priloge:

- obrazložitev (PRILOGA 1),
- orto foto posnetek (PRILOGA 2),
- podatki iz zemljiškega katastra (PRILOGA 3).

Vročiti:

- naslovu,
- zbirka dokumentarnega gradiva.



Mestna občina Novo mesto



**Občinska uprava
Oddelek
za splošne zadeve**

Seidlova cesta 1
8000 Novo mesto
tel.: 07 / 39 39 330, faks: 07 / 39 39 208
e-pošta: mestna.obcina@novomesto.si
www.novomesto.si

Številka: 371-35/2010-5 (1415)
Datum: 31.8. 2010

**OBČINSKI SVET
MESTNE OBČINE NOVO MESTO**

**ZADEVA: ZAZNAMBA STATUSA JAVNEGA DOBRA NA DELU NEPREMIČNINE
PARC. ŠT. 1696/5, TRAVNIK V IZMERI 4384 M², KO 1447 GORENJA
STRAŽA**

I. UVOD

Mestna občina Novo mesto (v nad.: MO NM) je dne 16.7.2010 s strani Okrajnega sodišča v Novem mestu prejela Predlog za določitev nujne poti predlagateljice Sonje Štifter, stan. Erjavčeva ulica 1, Domžale, po parc. št. 1696/5, KO Gorenja Straža, katere lastnica je MO NM.

Predlagateljica je lastnica parc. št. 1694/21, iste KO, na kateri namerava zgraditi stanovanjsko stavbo. V postopku pridobitve gradbenega dovoljenja pa je bilo ugotovljeno, da vodi edini dostop do nepremičnine predlagateljice po zemljiščih, ki so v privatni lasti oziroma tudi po parc. št. 1696/5, ki je v lasti MO NM. Gre za v naravi utrjeno in prevozno cesto, ki je bila z Odlokom o kategorizaciji občinskih cest v MO NM (Uradni list RS, 36/2009) kategorizirana kot JP 791961 – Češča vas.

Predlagateljica je sodišču predlagala, da na parc. št. 1696/5, ki je v lasti MO NM (in na drugih sosednjih zemljiščih, po katerih poteka javna pot) ustanovi nujno pot kot poteka v naravi.

II. UGOTOVITVE

Parc. št. 1696/5, KO Gorenja Straža, je travnik v izmeri 4384 m², v lasti MO NM, katero v naravi dejansko prečka javna kategorizirana pot (priloga 2 in 3), čeprav le v majhni površini. Ker javna pot predstavlja dostop lastnikom do sosednjih zemljišč in se v ta namen tudi uporablja, je smiselno na tem delu nepremičnine ustanoviti javno dobro, namesto dovoliti vzpostavitev nujne poti kot to predlaga predlagateljica v sodnem postopku.

Občinska uprava je zaradi vzpostavitve statusa javnega dobra na delu nepremičnine parc. št. 1696/5, že naročila parcelacijo dela nepremičnine, po katerem poteka javna pot v naravi. Zaradi bližajočih se volitev in ker je sodni postopek že v teku, predlagamo, da občinski svet sprejme sklep o vzpostavitvi javnega dobra na delu nepremičnine parc. št. 1696/5, po

katerem poteka javna pot v naravi - natančna izmera in parcelna številka pa bosta znani po pravnomočnosti odločbe o parcelaciji Območne geodetske uprave.

Po pridobitvi sklepa občinskega sveta, da del nepremičnine parc. št. 1696/5, KO Gorenja Straža, predstavlja javno dobro lokalnega pomena, in pridobljeni pravnomočni odločbi o parcelaciji parc. št. 1696/5, bo občinska uprava izdala odločbo o ugotovitvi, da del nepremičnine, po katerem poteka javna pot, predstavlja javno dobro lokalnega pomena. Ko bo postala predmetna odločba pravnomočna, jo bomo poslali pristojnemu sodišču, ki bo po uradni dolžnosti v zemljiški knjigi vpisalo zaznambo javnega dobra lokalnega pomena in o tem obvestili pristojno sodišče v zvezi s postopkom določitve nujne poti, ki ga je predlagala Sonja Štifter iz Domžal.

Pripravila:

Maja GORENC
Višji svetovalec na pravnem področju

Mag. Jože Kobe
DIREKTOR OBČINSKE UPRAVE

Jože FLORIJANČIČ
VODJA ODDELKA

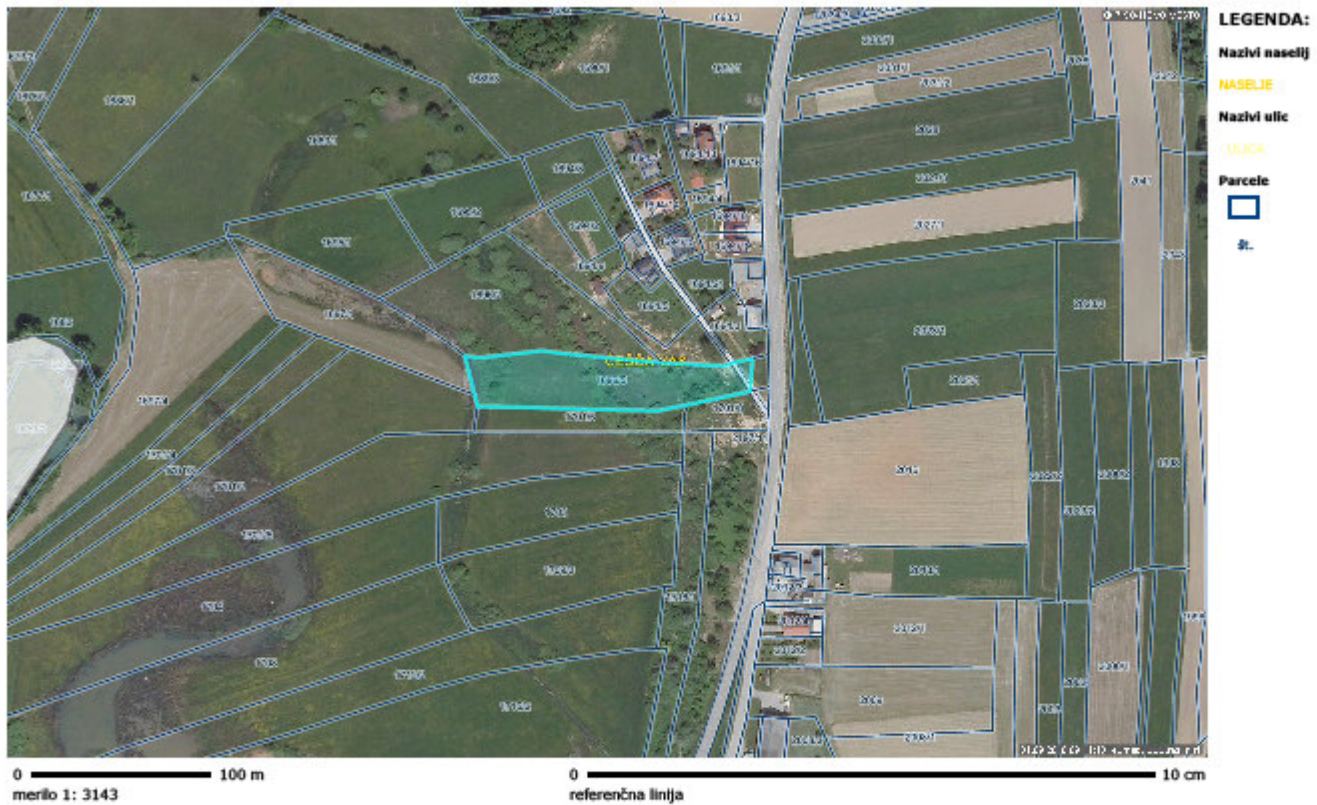
VROČITI:

- naslovu,
- zbirki dokumentarnega gradiva.

PRILOGA 2

OBČINA NOVO MESTO - PROSTORSKI INFORMACIJSKI SISTEM - geografski prikaz

Osnovni prikaz



OZNAČENA PARCELA: katastrska občina:1447-GORENJA STRAŽA, parcela:1696/5

<http://www.geoprostor.net/piso/>; čas izpisa: 1. september 2010 9:11:08; uporabnik: maja.gorenc@novomesto.si
Numerično merilo je veljavno, če znaša dolžina referenčne linije 10 cm. Grafično merilo je veljavno v vsakem primeru.
© PISO-NOVO MESTO

ZEMLJIŠKI KATASTER - IZPISEK ZA PARCELO št.: 1696/5, k.o.: 1447-GORENJA STRAŽA

datum: 1. september 2010

parcela	kat. občina	parc.delov	površina
1696/5	1447-GORENJA STRAŽA	1	4384 m2

št. ZKV	posestni list	urejena parcela	IDPOS	datum spr.
1261	1261	ne	PR-05436	13.6.2002

vrsta rabe	katastrski razred	boniteta zemljišča	površina
TRAVNIK	4	52	4384 m2

lastnik	delež
MESTNA OBČINA NOVO MESTO, SEIDLOVA CESTA 1, 8000 NOVO MESTO	1/1

OPOZORILO: Podatki so informativni (vir: Geodetska uprava RS, junij 2010).

Podatki o parcelah ne izražajo stanja na današnji dan (glej vir) in se lahko razlikujejo od uradnih evidenc vodenih v Zemljiški knjigi.