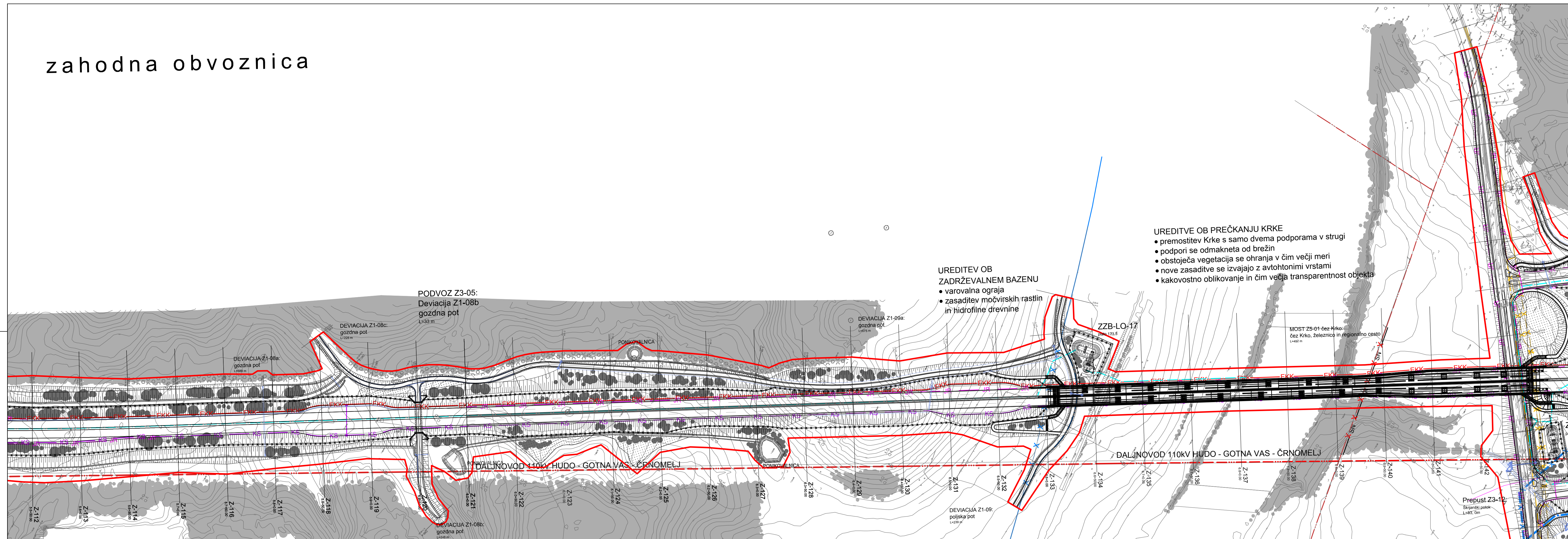


zahodna obvoznica

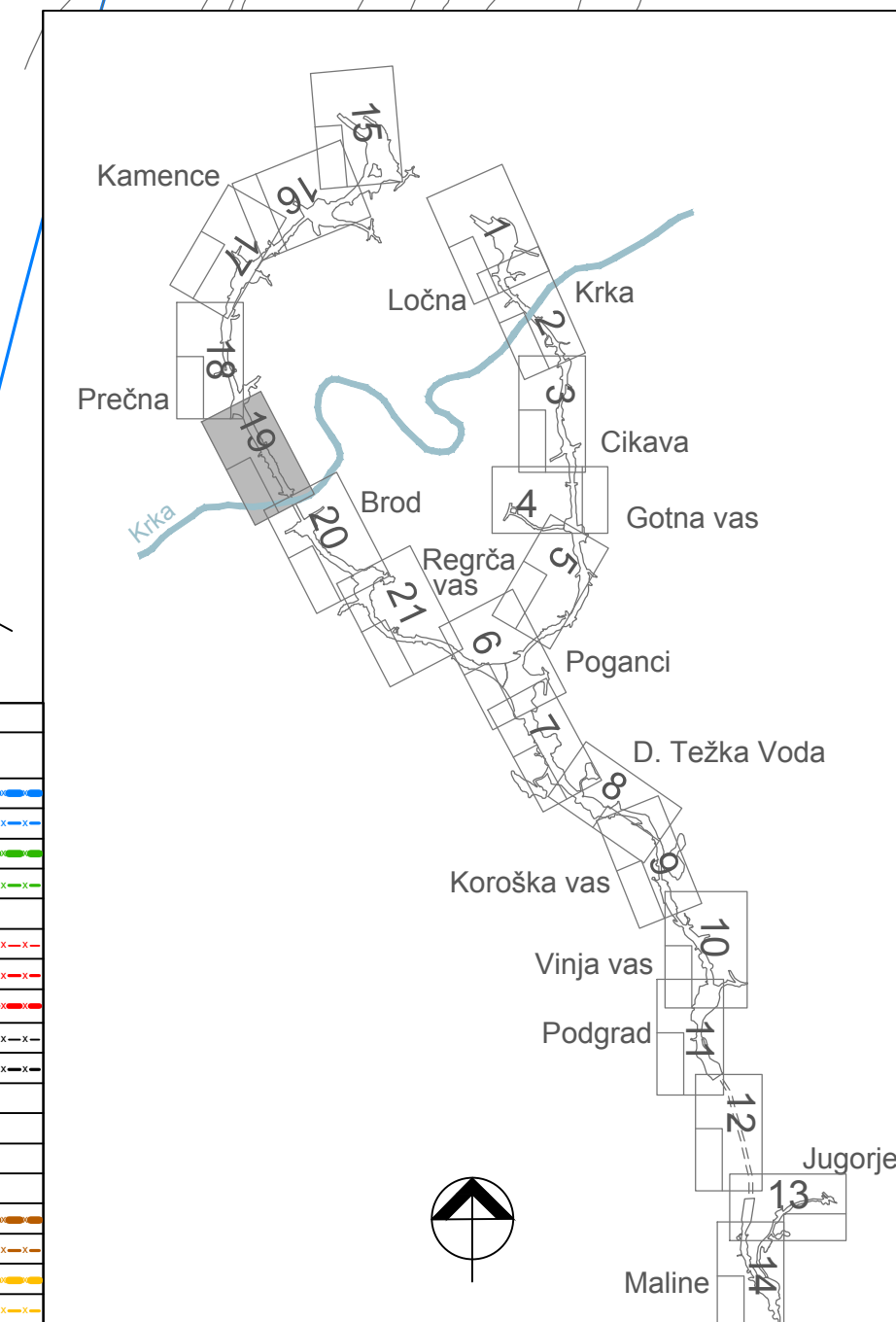


UREDITEV OB ZADRŽEVALNEM BAZENU

- varovalna ograja
- zasaditev močvirskih rastlin in hidrofilne drevnine

UREDITVE OB PREČKANJU KRKE

- premostitev Krke s samo dvema podporama v strugi
- podpori se odmakneta od brežin
- obstoječa vegetacija se ohranja v čim večji meri
- nove zasaditve se izvajajo z avtohtonimi vrstami
- kakovostno oblikovanje in čim večja transparentnost objekta



LEGENDA:

- meja DPN
- ohranitev obstoječe vegetacije
- zasaditev nove vegetacije
- nasip, vkop
- varovalna ograja
- protihrupna bariera
- rušitev, odkup objekta
- objekt s pasivno protihrupno zaščito
- zasutje, izravnava terena z izkopanim materialom
- rekulтивacija
- obnovitev in vzdrževanje gozdnega roba

LEGENDA	OBSTOJEČE	PREDVIDENE UREDITVE V OKVIRU DPN	
		PRESTAVITVE IN NOVOGRADNJE	OPUSTITVE
VODI GOSPODARSKE JAVNE INFRASTRUKTURE			
VODOVOD - PRENSNO OMREŽJE			
VODOVOD - DISTRIBUCIJSKO OMREŽJE			
KANALIZACIJA - PRENSNO OMREŽJE			
KANALIZACIJA - DISTRIBUCIJSKO OMREŽJE			
PADAVINSKA KANALIZACIJA			
ELEKTROENERGETSKO OMREŽJE - NN 0,4kV - nadzemni vodi			
ELEKTROENERGETSKO OMREŽJE - SN 20kV - nadzemni vodi			
ELEKTROENERGETSKO OMREŽJE - VN 100 kV - nadzemni vodi			
ELEKTROENERGETSKO OMREŽJE - NN 0,4kV - podzemni vodi			
ELEKTROENERGETSKO OMREŽJE - SN 20kV - podzemni vodi			
ELEKTROENERGETSKO OMREŽJE - VN 100 kV - podzemni vodi			
ELEKTROKABELSKA KANALIZACIJA			
ELEKTROENERGETSKI NN PRIKLJUČEK			
JAVNA RAZSVETLJAVA			
PLINOVOD - PRENSNO OMREŽJE			
PLINOVOD - DISTRIBUCIJSKO OMREŽJE			
ELEKTRONSKE KOMUNIKACIJE - PRENSNO OMREŽJE			
ELEKTRONSKE KOMUNIKACIJE - DISTRIBUCIJSKO OMREŽJE			
TK KABELSKA KANALIZACIJA - KLIC V SILI			

izdelovalec:	Acer Novo mesto d. o. o.		investitor:	Ministrstvo za infrastrukturo in prostor, Direkcija RS za ceste
ime:		id. št.:	publikator:	Ministrstvo za infrastrukturo in prostor, Direktorat za infrastrukturo
vodja naloge:	mag. Jelka Hudoklin, u.d.i.kraj.arh.	0850 KA	koordinatorka:	Ministrstvo za infrastrukturo in prostor, Direktorat za infrastrukturo
sodelavci:	Lucija Simončič, u.d.i.kraj.arh.		objekt:	DPN za državno cesto od avtoceste A2 Ljubljana - Obrežje pri Novem mestu do priključka Maline
	Petra Ereš Malus, u.d.i.kraj.arh.		faza:	SPREJET DOKUMENT
št. naloge:		merilo:	naslov karte:	
J-05/10	december 2012	1 : 2.000	Ureditvena situacija z zbirnikom komunalnih vodov in naprav	
			št. lista: 3.19	